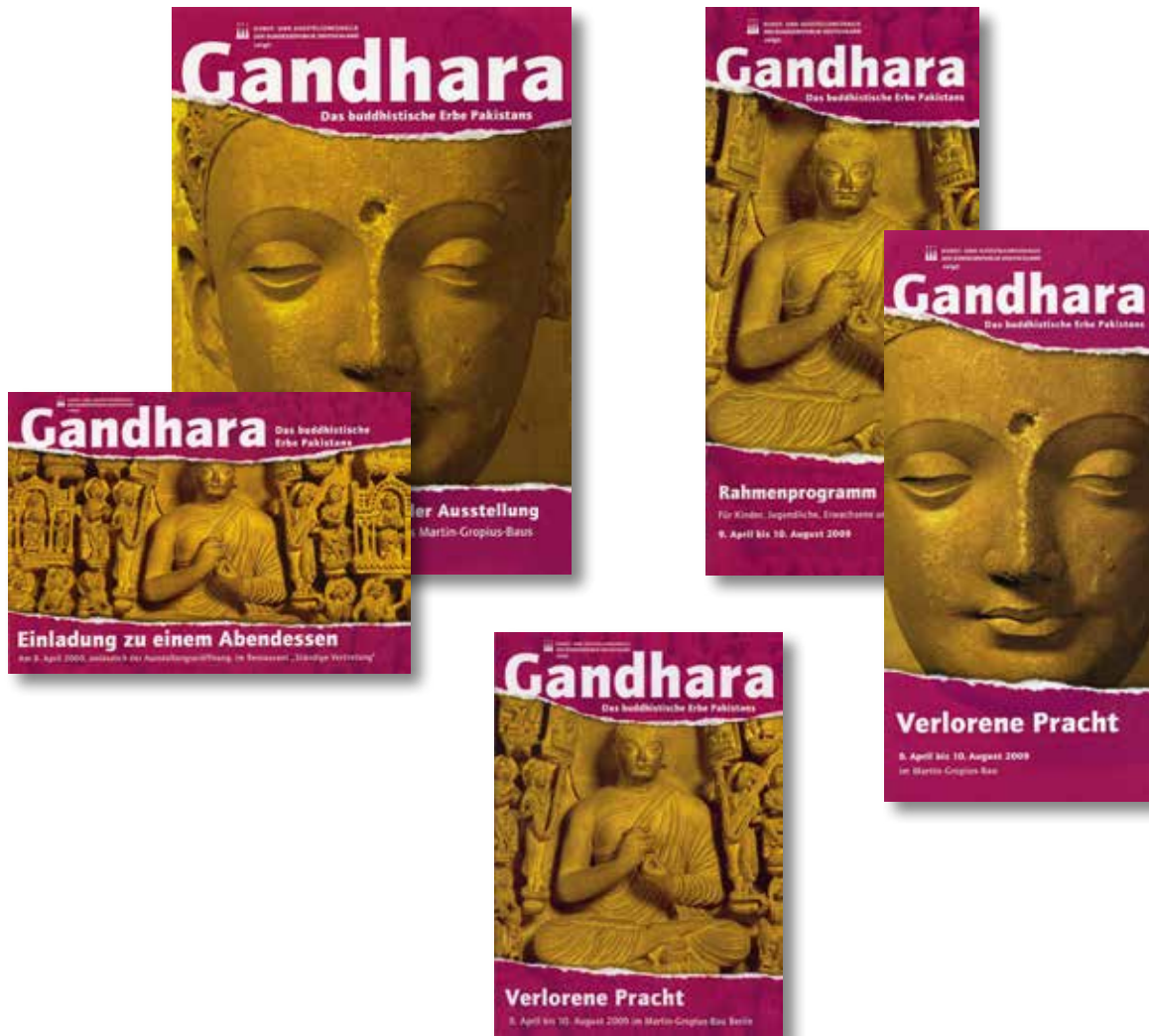




PORTFOLIO
MANJA SCHRAMM



Referenz durch



GANDHARA-AUSSTELLUNG // Gestaltung und Umsetzung verschiedener Medien // Reinzeichnung und Produktion

So kommt die Fernwärme zu Ihnen

Sie interessieren sich für eine moderne und umweltfreundliche Fernwärmeheizung? Und fragen sich, wie Sie einen Fernwärmekostenpunkt parieren? Die Versorgung mit Fernwärme aus Dresden ist einfacher, als Sie stellen sich vor.

Ihr finanzieller Vorteil mit Fernwärme

Umweltfreundliche Energie deutlich billiger

Die Unabhängigkeit vom steigenden Rohölpreisen spiegelt sich auch in der Zusammenfassung des Fernwärmepreises wider. Es gibt über Preisobergrenzen kein Arbeits-, Lohn- oder Materialrisiko und den Mietpreis. Neben im März und April, die Fernwärmepreise sind gleichbleibend niedrig. Die Fernwärmepreise sind im Vergleich mit anderen Heizungsarten (z.B. Gas, Öl, Kohle) deutlich niedriger. Durch diese Zusammenfassung ist der Fernwärmepreis zu etwa 50 Prozent fixiert und durch die Unabhängigkeit von der Entwicklung der Rohölpreise – und anderen Faktoren – weniger von Preisveränderungen betroffen.

Stabile Kosten

Die Kosten für die Fernwärme sind durch die langfristige Fixierung der Preise stabil. Die Fernwärmepreise sind im Vergleich mit anderen Heizungsarten (z.B. Gas, Öl, Kohle) deutlich niedriger. Durch diese Zusammenfassung ist der Fernwärmepreis zu etwa 50 Prozent fixiert und durch die Unabhängigkeit von der Entwicklung der Rohölpreise – und anderen Faktoren – weniger von Preisveränderungen betroffen.

Kein Risiko für die Zukunft

Die Fernwärmepreise sind im Vergleich mit anderen Heizungsarten (z.B. Gas, Öl, Kohle) deutlich niedriger. Durch diese Zusammenfassung ist der Fernwärmepreis zu etwa 50 Prozent fixiert und durch die Unabhängigkeit von der Entwicklung der Rohölpreise – und anderen Faktoren – weniger von Preisveränderungen betroffen.

Kein Risiko für die Zukunft

Die Fernwärmepreise sind im Vergleich mit anderen Heizungsarten (z.B. Gas, Öl, Kohle) deutlich niedriger. Durch diese Zusammenfassung ist der Fernwärmepreis zu etwa 50 Prozent fixiert und durch die Unabhängigkeit von der Entwicklung der Rohölpreise – und anderen Faktoren – weniger von Preisveränderungen betroffen.

Die Technik der Fernwärme

Mit der Wärmeversorgung durch Fernwärme nutzen Sie eine moderne und energiesparende Technik. Die DREWAG liefert fertige Wärme direkt bis in Ihren Keller. Doch wie sieht es dann in Ihrem Keller aus?

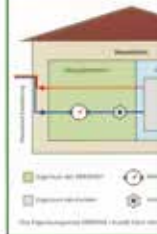
Die Hauszentrale ist das Bindeglied zwischen der Übergabestation und der Heizanlage. Sie dient der Anpassung der Wärmeleistung an die Hausanlage hinsichtlich Druck und Temperatur der bereitgestellten Wärme.

Für die Aufteilung der Hauswärme sollte ein Hausverteiler...

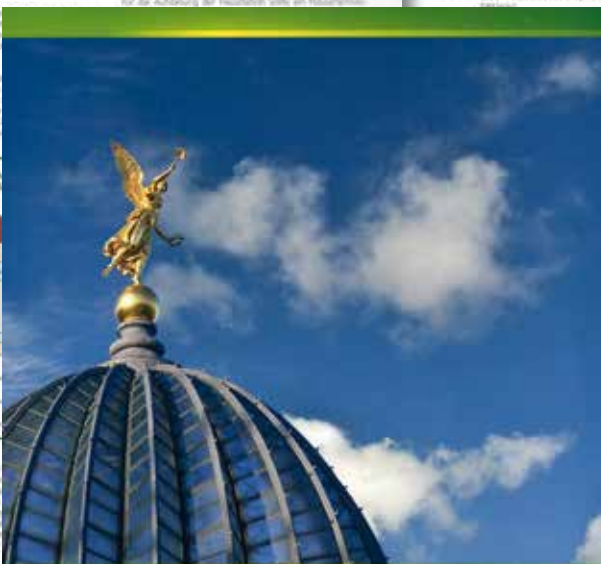
Mit Ihrem Fernwärmeanschluss erhalten Sie eine moderne und energiesparende Technik. Die DREWAG liefert fertige Wärme direkt bis in Ihren Keller. Doch wie sieht es dann in Ihrem Keller aus?

Die Hauszentrale ist das Bindeglied zwischen der Übergabestation und der Heizanlage. Sie dient der Anpassung der Wärmeleistung an die Hausanlage hinsichtlich Druck und Temperatur der bereitgestellten Wärme.

Die Anlagen der Hauszentrale geben Ihnen und zu Teilen der DREWAG...



Die Übergabestation dient dazu, die Wärmeleistung zu übertragen. Die Wärmeleistung wird von der DREWAG bereitgestellt. Ein Hausverteiler verteilt die Wärmeleistung auf die Heizkörper.



Die passende Wärmeversorgung für Sie!



Kraft-Wärme-Kopplung
Gut fürs Klima

DREWAG

Sie kaufen Strom



und frischen Wind

Mehr als Sie erwarten: Die effizienten Heizkraftwerke der DREWAG produzieren mit Kraft-Wärme-Kopplung weniger Treibstoff und brennen über eine Million Tonnen CO₂ im Jahr. Das ist gut für die frische Luft und schont das Klima. Energie doppelt nutzen – mit KWK.

Mehr Informationen? www.drewag.de

Kraft-Wärme-Kopplung
Gut fürs Klima

DREWAG

Energie

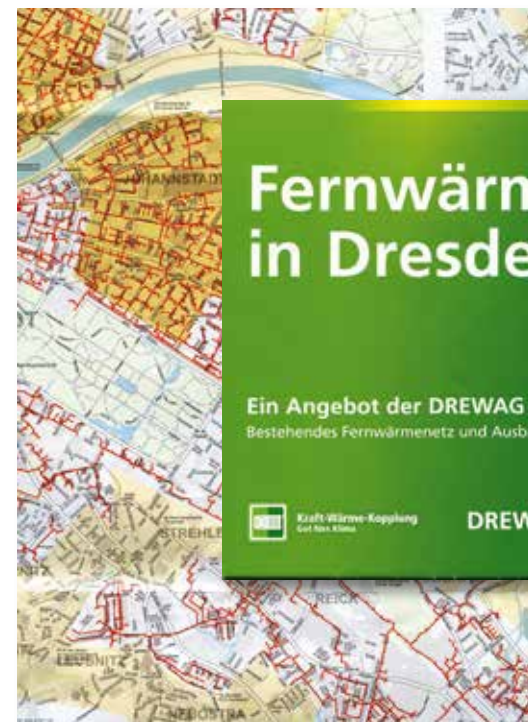


doppelt nutzen

Kraft-Wärme-Kopplung
bei der DREWAG

Kraft-Wärme-Kopplung
Gut fürs Klima

DREWAG



Fernwärme in Dresden

Ein Angebot der DREWAG
Bestehendes Fernwärmenetz und Ausbaugelände

Kraft-Wärme-Kopplung
Gut fürs Klima

DREWAG

Referenz durch



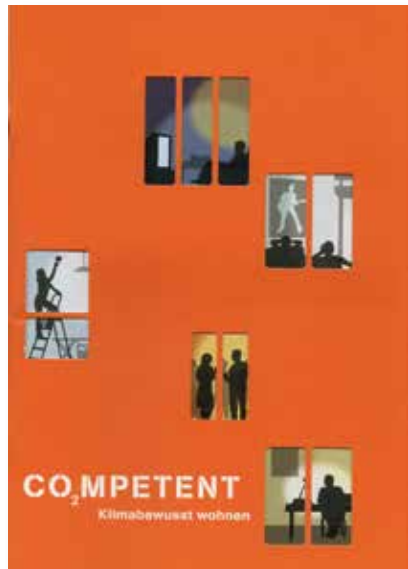
DREWAG // Gestaltung und Umsetzung verschiedener Medien // Reinzeichnung und Produktion



Referenz durch



ENTEGA // Konzeption // Gestaltung und Umsetzung // Reinzeichnung und Produktion



Referenz durch



ENTEKA // Gestaltung und Umsetzung // Reinzeichnung und Produktion

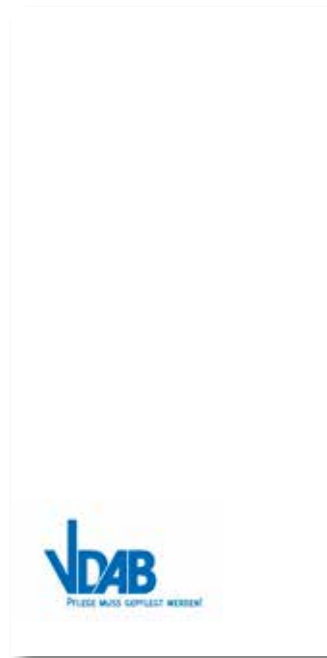
IN BEARBEITUNG
Wird derzeit
programmiert.



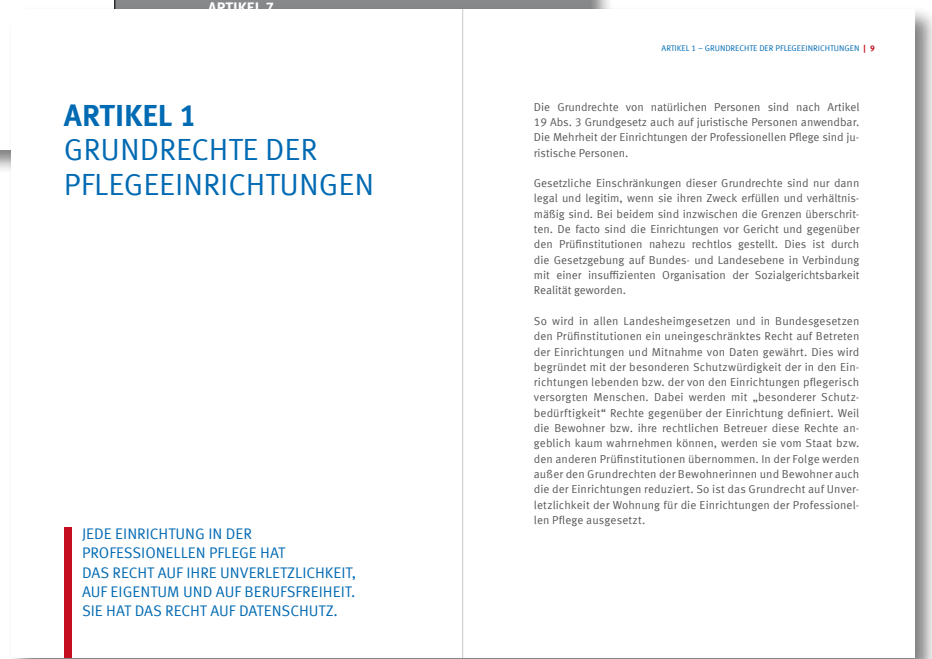
Referenz durch



PLIEGO // Namensfindung // Logoentwicklung // Konzeption und Gestaltung des neuen Erscheinungsbildes // Reinzeichnung und Produktion



DIE CHARTA	
VORBEMERKUNG	2
PRÄAMBEL	6
ARTIKEL 1 GRUNDRECHTE DER PFLEGEINRICHTUNGEN	8
ARTIKEL 2 EIGENVERANTWORTLICHE UNTERNEHMENSFÜHRUNG	12
ARTIKEL 3 ANERKENNUNG UND WERTSCHÄTZUNG	16
ARTIKEL 4 RESPEKT UND VERTRAUEN	20
ARTIKEL 5 GLEICHES RECHT FÜR ALLE, DIE PROFESSIONELL PFLEGEN	24
ARTIKEL 6 FAIRE GRUNDLAGEN FÜR DEN AUSGLEICH DER INTERESSEN ZWISCHEN EINRICHTUNGEN UND KOSTENTRÄGERN	28
ARTIKEL 7	



Partielle UV-Lackierung



Referenz durch



VDAB // Konzeption & Gestaltung // Satz & Layout // Reinzeichnung und Produktion



Referenz durch



Möbel Höffner // Prospektgeschäft // Satz & Layout // Bildbearbeitung // Reinzeichnung

50 JAHRE HVV

50 Jahre HVV. Herzliche Grüße aus Hamburg und Umgebung.

Der HVV hat **738 Mio. Fahrgäste** pro Jahr. Das sind **9 mal** so viel wie Deutschlands Einwohner.

Der HVV bedient ein Gebiet von **8.600 km²**. Das ist ein Gebiet **27x** so groß wie **Malta**.

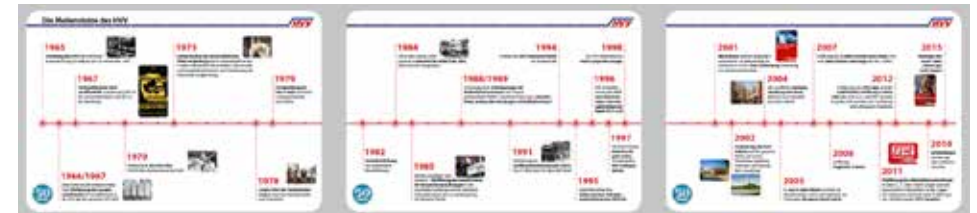
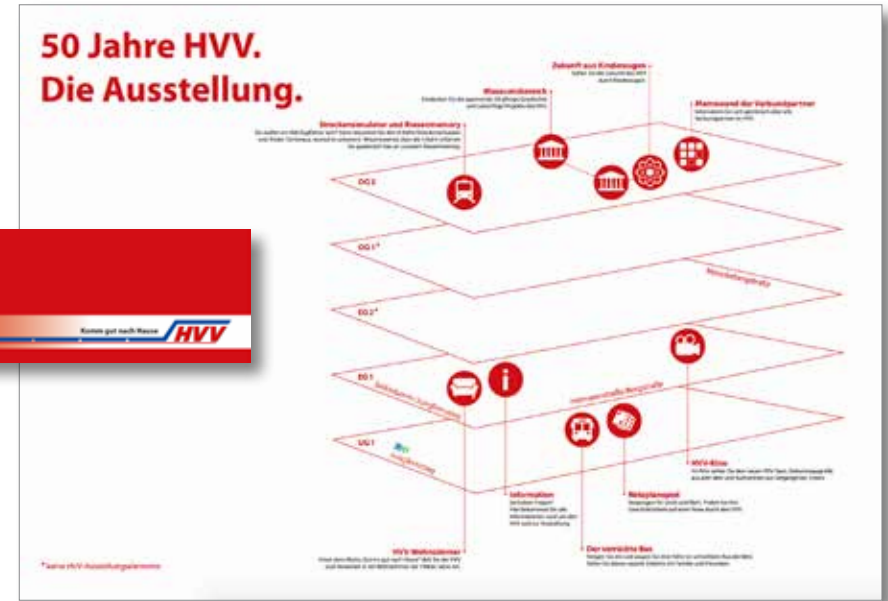
Der HVV hat ca. **713.000 Abonnenten**. Das ist jeder **5. Einwohner** im Verbundgebiet.

Der HVV hat **2,5 Mio. Fahrgäste** täglich. Würde es den HVV nicht geben, wären das täglich **1,7 Mio. PKW's** mehr.

- HVV-Wohnzimmer
- Netzplspiel
- Der verrückte Bus
- HVV-Kino
- Unsere Zukunft
- Memowand der Verbundpartner
- Streckensimulator und Riesenmemory
- Museumsbereich

50 Jahre HVV. Die Ausstellung.
6.11. – 21.11.2015

Kommen gut nach Hause



Referenz durch



HAMBURGER VERKEHRSBUND // Umsetzung des Erscheinungsbildes einer Ausstellung zum 50-jährigen Jubiläum des HVV in Hamburg



Klick
„Gefällt mir“
auf Facebook &
erfahre mehr!

Jetzt auf eigenen Füßen stehen!
SA., 29.03.14, 9 – 15 Uhr, **MESSE AUGSBURG**
Eintritt frei!

14. Augsburger
Berufsinfo-Messe

**fitfor
JOB!**

www.facebook.com/fitforJOB | www.fitforjob-augsburg.de



Partizipatgebühren 4 €

Augsburger Allgemeine
VERLAGS- und MEDIEN-GRUPPE



Bundesagentur für Arbeit
Agentur für Arbeit Augsburg

Stadtkreis Augsburg

IHK Schwaben

hwk
Handwerkskammer
für Schwaben

Referenz durch



Fit for Job // Adaption des Designs auf 18/1-Plakat // Reinzeichnung und Produktion (Publikation in Augsburg)



Urban Light
factory

// 01 //



Urban Light
FACTORY

// 02 //



Urban Light
FACTORY

// 03 //



Urban Light
Factory

// 04 //

Referenz durch



URBAN LIGHT FACTORY // Logoentwicklungen



VORWEG



1

KOMMUNEN WOLLEN
KINDFREUNDLICHER SEIN



2

INTERESSENVERTRETER DER KINDER



3

KINDER VERTRETEN IHRE INTERESSEN



4

KINDERPOLITIK UND PARTIZIPATION
IN DER PRAXIS



5

NACHWORT: VIELE WEGE FÜHREN ZUM ZIEL



6

IMPRESSUM



7



MATILDE e.V.
FRAUENZENTRUM

FRAUENRECHTE SIND MENSCHENRECHTE
SELBSTBESTIMMT. FEMINISTISCH. KOMPETENT.



SELBSTHILFE/ SELBSTORGANISATION

Selbsthilfegruppen sind selbstorganisierte Zusammenkünfte von Menschen zu einem spezifischen Thema oder Problem. Die teilnehmenden Frauen haben die Chance mit anderen Betroffenen persönliche Erfahrungen, Informationen und Tipps auszutauschen.

Nach Angehörige von Betroffenen können die Räumlichkeiten von MATILDE e.V. nutzen und sich zu einer Gruppe organisieren.

ZUSAMMEN SIND WIR STARK!

ZUFLUCHTSWOHNUNG

MATILDE e.V. bietet für Frauen*, die sich aus einer Gewaltbeziehung lösen möchten, geschützten Wohnraum an. Die Adresse dieser Wohnung ist anonym.

Frauen* haben mit ihrem Kind*ern durch die Unterbringung die Möglichkeit, die Gewaltsituation zu verlassen, ihr Leben zu erleichtern und neue Lebensperspektiven zu entwickeln. Während der Aufenthaltes in der Zufluchtswohnung haben die Frauen* die Gelegenheit, ihre Situation zu reflektieren und sich eine gewaltfreie Perspektive aufzubauen. Während des Aufenthalts in der Zufluchtswohnung werden sie von kompetenten Sozialarbeiterinnen beraten und begleitet.

Jede Frau*, die in die Zufluchtswohnung aufgenommen wird, schließt einen bilateralen Übereinstimmung ab und bewohnt sich an den Miete- und Nebenkosten, Sie bekommen für sich und ihre Kinder ein eigenes Zimmer, Küche, Bad und Badezimmer werden gemeinsam genutzt.

INHALT

ÜBER UNS
MATILDE e.V. 05

PROGRAMM
Übersicht 07
Kurz- und Projektangebote 08

BERATUNG
Soziale Beratung 20
Einen und Sozialberatung 20
Beratung bei häuslicher Gewalt 21
Psychologische Beratung 22
Auskunft zum Sozialrecht 22
Auskunft zum Familienrecht 23
Jobcoaching 23

ZUFLUCHTSWOHNUNG
Wie kann geschützten Wohnraum 25

SELBSTHILFE / SELBSTORGANISATION
Selbsthilfegruppen 28



FRAUEN*RECHTE SIND MENSCHENRECHTE

MATILDE e.V. unterstützt parteilich Frauen* bei der Umsetzung ihrer Lebensziele und setzt sich gesellschaftspolitisch für die Gleichstellung der Frau* ein.

Mit unserer Arbeit für Frauen* und unserem Frauenzentrum als Ort gelebter Vielfalt streben wir an, dass sich Frauen* weitestgehend frei von jeglicher Diskriminierung begegnen können.

Mit unseren Schwerpunkten im Bereich **Begegnung, Beratung und Bildung** finden bei uns **alle Frauen***:

- Solidarität, Rat, Hilfe zur Selbsthilfe und Unterstützung
- Kontakte und Erfahrungsaustausch
- Raum für Kreativität, Bewegung und Bildung
- professionelle Ansprechpartnerinnen* bei Gewalterfahrungen oder in Trennungssituationen
- anonymen geschützten Wohnraum für Frauen*, die sich aus einer Gewaltbeziehung lösen möchten

SELBSTBESTIMMT. FEMINISTISCH. KOMPETENT.

MITGLIED IM PARITÄTISCHEN WOHLFAHRTSVERBAND

MATILDE e.V.
FRAUENZENTRUM

MATILDE e.V. | Stolberger Straße 55 | 12627 Berlin

MATILDE e.V.
FRAUENZENTRUM

MITGLIED IM PARITÄTISCHEN WOHLFAHRTSVERBAND

Jana Bergmann
M. A. Soziale Arbeit
Verantwortliche Beratung bei häuslicher Gewalt

MATILDE e.V. | Frauenzentrum
Stolberger Straße 55
12627 Berlin

beratung@matilde-ev.de
030.56.400.229
+49 (0) 177.29.53.260
www.matilde-ev.de

MATILDE e.V.
FRAUENZENTRUM

MATILDE e.V. | Frauenzentrum
Stolberger Straße 55
12627 Berlin
030.56.400.229
infos@matilde-ev.de
www.matilde-ev.de

MATILDE e.V. Frauenzentrum | Stolberger Straße 55 | 12627 Berlin | 030 56 400 229 | 030 56 475 02 | info@matilde-ev.de | www.matilde-ev.de

VH Nummer 10462 B | Amtsgericht Berlin-Charlottenburg | Bankverbindung: Facebook Berlin | IBAN: DE21 100 100 100 040 2301 06 | BIC: FBANK333

Referenz durch



MATILDE e.V. | Frauenzentrum // Redesign Vereinsauftritt und Entwicklung Logo für den Bereich „Zufluchtswohnung“

●
VIELEN DANK FÜR EURE
AUFMERKSAMKEIT.

Manja Schramm
Am Schützenwäldchen 166 // 15537 Erkner

Mobil 0176.66 89 95 47
info@manjou.de

Für Rückfragen stehe ich gerne zur Verfügung.